



# Guarulhos registra retomada de crescimento no emprego formal

Foto: Richard Alberto/PMG



Apesar do impacto da crise econômica nos postos de trabalho, o emprego formal em Guarulhos aponta para uma discreta retomada no total de admissões no início deste ano, de acordo com a Secretaria do Trabalho. Dados do Cadastro Geral de Empregados e Desempregados (Caged), do Ministério do Trabalho, mostram que as contratações em fevereiro mantiveram-se praticamente está-

veis, com aumento de 0,5% em comparação com janeiro. O setor da construção civil foi o que apresentou percentual mais significativo, registrando acréscimo de 17,04% no número de admissões em fevereiro em relação a janeiro. Outra área que confirma a recuperação é a de serviços, com aumento de 11,97%, seguido do comércio, que apresentou elevação de 7,8%.

Página 2

## Novos ônibus reduzem idade média da frota para 2 anos

Foto: José Luiz/PMG



Página 3

*Fácil Empresarial*  
 amplia serviços  
 para investidor

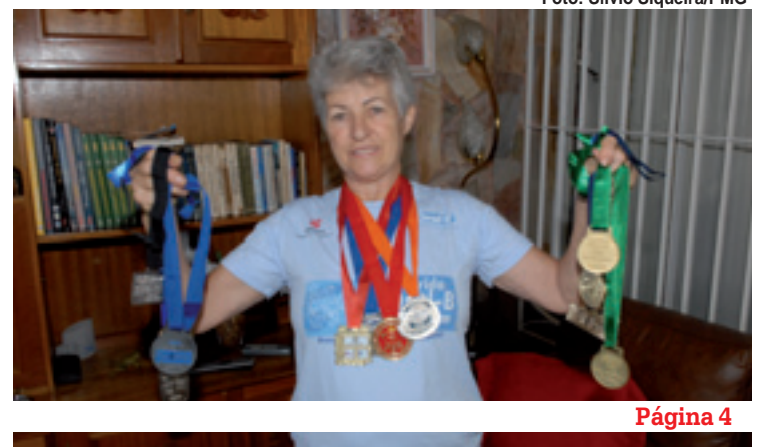
Página 2

Emancipação é  
 celebrada com  
 shows musicais

Página 4

## Corrida e Caminhada do Batom terá atleta de 67 anos

Foto: Sílvio Siqueira/PMG



Página 4



## Cidade pode receber recursos para habitação

Guarulhos reúne as condições necessárias para receber recursos do programa Minha Casa, Minha Vida, anunciado pelo Governo Federal nesta quarta-feira (25). Estão previstos investimentos de R\$ 34 bilhões para a construção de um milhão de moradias, sendo 400 mil para famílias com renda de até três salários mínimos.

A distribuição de recursos ocorrerá de acordo com os dados do IBGE (Instituto Brasileiro de Geografia e Estatística) sobre o déficit em cada região do país. Levantamento preliminar feito pelo próprio órgão aponta que o déficit em Guarulhos é de 30 mil domicílios.

O investimento também depende de fatores como existência de áreas disponíveis, além de demanda e interesse das empresas construtoras.

Foto: Márcio Lino/PMG



# Início do ano mostra recuperação do emprego formal na cidade

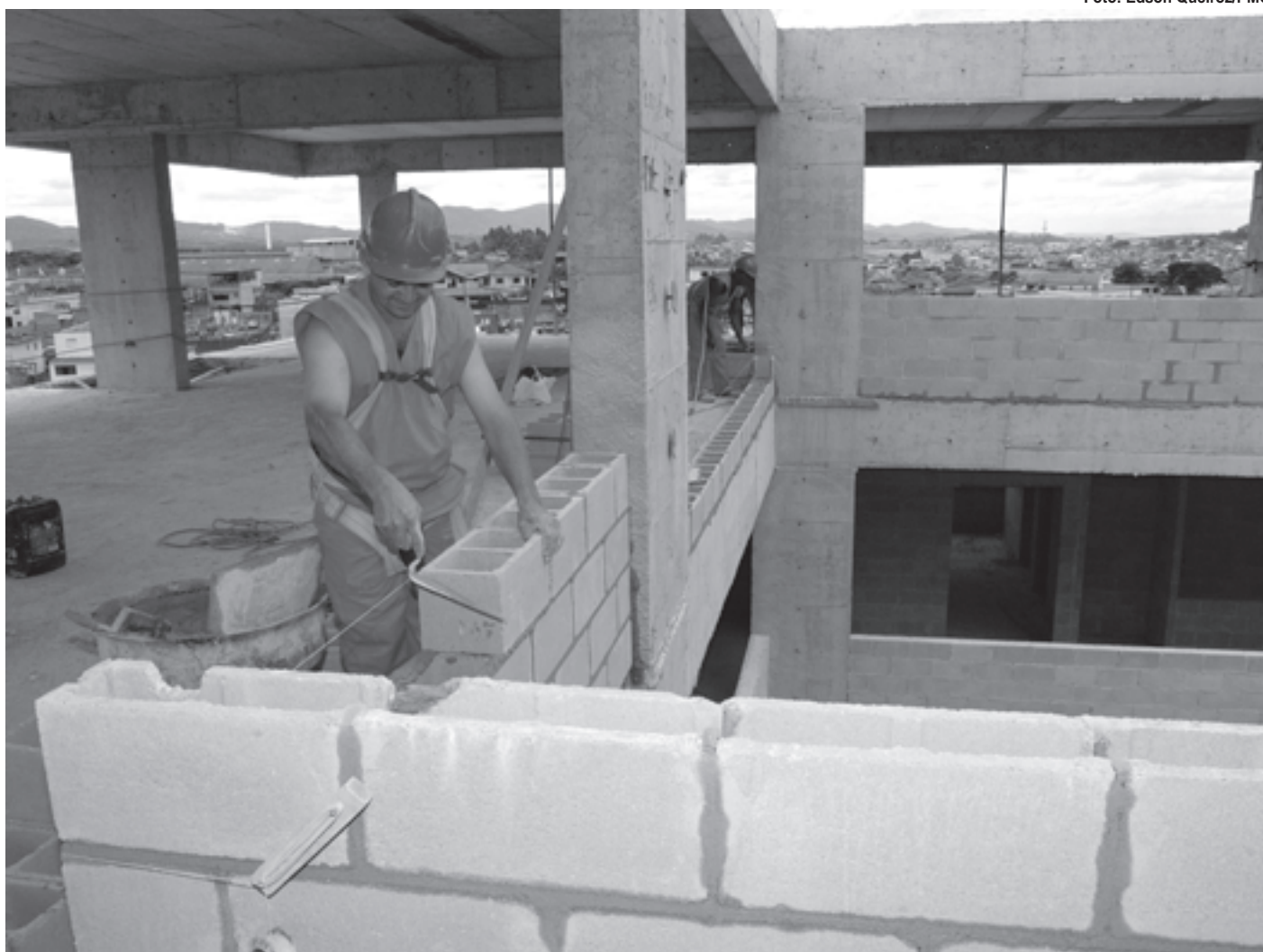
► DADOS DO MINISTÉRIO DO TRABALHO DEMONSTRAM QUE O NÚMERO DE ADMISSÕES EM FEVEREIRO MANTEVE-SE ESTÁVEL

Foto: Edson Queiroz/PMG

Apesar do impacto da crise econômica nos postos de trabalho, o emprego formal em Guarulhos aponta para uma discreta retomada no total de admissões nos meses de janeiro e fevereiro deste ano, de acordo com a Secretaria do Trabalho. Dados do Cadastro Geral de Empregados e Desempregados (Caged), do Ministério do Trabalho, mostram que o número de admissões no mês de fevereiro manteve-se praticamente estável, com aumento de 0,5% em comparação com janeiro.

O setor da construção civil foi o que apresentou percentual mais significativo, registrando acréscimo de 17,04% no número de admissões em fevereiro em relação a janeiro. Outro setor que confirma a recuperação é o de serviços, com um aumento de 11,97%, seguido do comércio, que apresentou elevação de 7,8%.

Em Guarulhos houve queda de 9,24% das demissões. A retração também foi verificada em todos os principais setores econômicos, com destaque para o comércio (17,12%), serviços (8,35%) e construção civil (5,95%). Esses números colaboraram positivamente para que o percentual total da cidade apresentasse uma queda nas demissões na ordem de 9,08%, acima das médias observadas na Região Metropolitana de São Paulo (6,3%), do Estado de São Paulo (7,02%) e do País (7,12%).



► As admissões na construção civil em fevereiro tiveram um acréscimo de 17,04% em relação a janeiro

Foto: Márcio Lino/PMG

## Fácil Empresarial amplia serviços para atrair novos investimentos

Considerado referência para o empreendedor, o *Fácil Empresarial* dá mais um passo para a chegada de novos investimentos na cidade. Agora, além de orientar e encaminhar as demandas do empresário junto ao poder público, o interessado poderá protocolar e retirar seus processos administrativos no local.

A Secretaria de Desenvolvimento Econômico (SDE) acredita que, com a disponibilidade de mais esses serviços, aumentarão ainda mais as facilidades oferecidas para empresas de todos os segmentos (indústria, comércio e serviços) que desejam se instalar ou ampliar seus negócios no município.

O *Fácil Empresarial* oferece serviços como certidão de solo, diretrizes, licença de publicidade, licença de funcionamento, alvará de construção, orientações sobre mão-de-obra, débitos de área, documentos necessários e indicadores pra investimentos.



► Todo o processo administrativo tem acompanhamento da SDE

## CIET Centro Integrado de Emprego, Trabalho e Renda





## Apresentado projeto de trânsito para V. Galvão

Com a participação de moradores e comerciantes, a Prefeitura apresentou na quarta-feira, dia 25, na Associação de Moradores da Vila Galvão, projeto de mudanças no trânsito da região.

A proposta, elaborada por técnicos da Secretaria de Transportes e Trânsito, prevê a inversão de mãos nas ruas 13 de Maio, Eugênia Machado e Maria Elisa Nóbrega. As mudanças anunciadas, que devem ocorrer em três meses, foram aprovadas pelos participantes.

Durante a reunião, moradores e comerciantes apresentaram outras reivindicações aos representantes do Serviço Autônomo de Águas e Esgoto (Saae), da Proguaru, da Secretaria do Meio Ambiente e da Regional de Vila Galvão.

Foto: Márcio Lino/PMG



# Transporte coletivo ganha o reforço de 30 ônibus novos

► COM A ENTRADA EM CIRCULAÇÃO DOS VEÍCULOS, A IDADE MÉDIA DA FROTA MUNICIPAL PASSA A SER DE NO MÁXIMO DOIS ANOS

Foto: José Luiz/PMG

Dentro do plano de renovação do transporte coletivo de Guarulhos, foram entregues nesta terça-feira, dia 24, durante solenidade no Paço Municipal, 30 novos ônibus para atender a demanda no município. Com isso, a idade média da frota passa a ser de no máximo dois anos. Atendendo à lei municipal, que determina que um veículo por linha tem de servir aos portadores de deficiência, os ônibus foram adaptados para receber esses passageiros.

A Empresa de Ônibus Guarulhos, a Guarulhos Transportes e a Empresa de Ônibus Vila Galvão entregaram cada uma dez coletivos, que atenderão os bairros do Jardim Acácio, Jardim Adriana, Paraventi, Parque Continental, Vila Galvão e região do Cabuçu. O investimento ultrapassa R\$ 6,5 milhões.

De acordo com a direção da Guarupás (Associação das Empresas de Transportes Urbanos de Passageiros de Guarulhos e Região), os 100 ônibus entregues no final do ano passado pela Transguarulhense, somados a esses 30 e aos outros 110 que serão adquiridos nos próximos meses, representam a renovação de 50% da frota e mostram a confiança dos empresários no projeto da Prefeitura de estruturar o transporte coletivo da cidade.



## Bilhete Único deve ser implantado no próximo ano

Na oportunidade, a direção da Secretaria de Transportes e Trânsito reiterou a intenção da Prefeitura em investir cada vez mais no setor, no sentido de proporcionar aos usuários mais conforto, comodidade e bem-estar. Para tanto, a

expectativa é de que, num prazo de um ano, o sistema esteja totalmente integrado, o que coincidirá com a implantação do Bilhete Único.

Segundo a secretaria, a melhoria do transporte coletivo passa também

pela construção de corredores exclusivos para a circulação de ônibus. A medida diminuirá o tempo de duração das viagens e, conseqüentemente, retirará muitos veículos que circulam apenas com os motoristas.

► Atendendo à lei municipal, os ônibus foram adaptados para receber passageiros portadores de deficiência



**Dá gosto ver meu filho ir pra escola assim.**

**A Prefeitura está entregando mais de 100 mil kits de uniforme e material escolar.**

**Informe-se na sua escola.**

ESCOLA MUNICIPAL DE ENSINO FUNDAMENTAL GRACILIANO RAMOS

Prefeitura de Guarulhos Educação



# Corrida e Caminhada do Batom une duas gerações da mesma família

► MÃE E FILHA SUPERAM PERDA FAMILIAR COM MUITO TREINO E VITÓRIAS

Duas gerações da mesma família se encontram neste domingo, dia 29, na Corrida e Caminhada do Batom, tradicional prova guarulhense exclusivamente dedicada às mulheres. Diva Belisse Pazos, 67 anos, e sua filha caçula Marcilene, 32 anos, devem percorrer juntas os cinco quilômetros. Diva é uma das participantes mais idosas da edição 2009 da competição, que acontece a partir das 9 horas, com largada no Bosque Maia.

A dona-de-casa começou a competir há dois anos e hoje já é dona de uma respeitável coleção de medalhas, guardadas com zelo em sua casa, no bairro paulistano do Tucuruvi. Ela iniciou a prática regular de atividades físicas em 2006 ao lado do marido, que era cardiopata. "Até então, eu só havia feito hidroginástica. Meu marido foi orientado pelos médicos a caminhar e eu passei a acompanhá-lo diariamente", recorda.

Ela só não esperava que uma tragédia atrapalhasse sua rotina. "Alguns meses depois, meu marido foi assassinado na rua da minha casa", conta Diva. O sofrimento pela perda acabou se transformando em estímulo

para que ela continuasse a praticar exercícios.

Incentivada pela filha caçula Marcilene, que já era praticante de corridas, a dona-de-casa aumentou seu nível de esforço. Deixou a caminhada e passou a arriscar as primeiras passadas antes de se inscrever nas primeiras competições. Uma vez na disputa, não parou mais e conquistou 30 medalhas.

## ► Serviço

### CORRIDA E CAMINHADA DO BATOM

LOCAL: PORTÃO PRINCIPAL DO BOSQUE MAIA  
DIA E HORÁRIO: DOMINGO (29), ÀS 9 HORAS  
(A LARGADA SERÁ DA AV. PAPA JOÃO XXIII)  
OBS: COM UM PERCURSO DE 2 QUILOMETROS, A CAMINHADA ACONTECE 10 MINUTOS APÓS A LARGADA DA CORRIDA. AS INSCRIÇÕES SÃO GRATUITAS E PODEM SER FEITAS NO MESMO DIA, A PARTIR DAS 7H30, NO LOCAL DO EVENTO. QUEM LEVAR UM 1 QUILO DE ALIMENTO NÃO-PERECÍVEL, GANHARÁ UM KIT CONTENDO CAMISETA, BATOM E LANCHE. MAIS INFORMAÇÕES PELO TELEFONE 2087-6870.

## Treino inclui percurso de 5 Km duas vezes por semana

Em seu treinamento, Diva percorre cinco quilômetros, duas vezes por semana. No ano passado, ela ficou em quarto lugar em sua categoria, num ranking elaborado pela Corpore, o maior clube de corredores da América Latina. "Fiquei muito contente. Sinal de que meu esforço valeu a pena", afirma.

Ela também conta com orgulho que já percorreu um percurso de 12km na trilha da serra do Mar e que já é comum terminar as provas de sua faixa etária nas primeiras colocações. Em sua última prova, há um mês, ela chegou em primeiro lugar numa competição que reuniu 16 participantes.

Foto: Divulgação



► Aos 67 anos, dona Diva é uma das participantes mais idosas da tradicional competição



## Emancipação política é celebrada com shows na Transguarulhense

Neste domingo (29), a partir das 12 horas, o Parque Linear Transguarulhense, no Continental, abre espaço para apresentações musicais com Marcelo Mira e bandas Strike e Stevens. A abertura ficará por conta da Banda República. A realização do evento é resultado de uma parceria entre a Secretaria de Cultura e a Rádio Mix FM e faz parte das comemorações dos 129 anos de emancipação política da cidade. A entrada é gratuita.

A expectativa é de que mais de 20 mil pessoas compareçam aos shows. Diante disso, a Prefeitura preparou uma grande estrutura que abrange reforço na segurança, além de postos fixos da Guarda Civil Municipal (GCM), Saúde e da Defesa Civil.

A segurança será garantida por cerca de 140 guardas municipais, além de agentes de trânsito. No local, o público encontrará também uma Tenda-Saúde, que funcionará como ambulatório, com médicos, enfermeiro e auxiliares para atendimento à população. Também haverá duas ambulâncias da SAMU para atendimentos de emergência.

O Departamento de Trânsito também terá um esquema especial para o show, com interdição da rua José Pedro da Silva e desvios pelas ruas Macieira, Amoreira e Cajueiro. As mudanças acontecem a partir das 9 horas do domingo.

O Parque Linear Transguarulhense fica na avenida Transguarulhense, s/nº - Continental I.