



D.O. Nº 030 - GP DE 25/4/2014

Guarulhos, sexta-feira, 25 de abril de 2014 - Ano XIV - nº 1374

www.guarulhos.sp.gov.br

UBS abre sábado para Campanha de Vacinação contra a Gripe

Foto: Vera Lúcia Jursys/PMG



Pág. 2

Um terço da população economizou 661 milhões de litros de água no mês

Foto: Sidnei Barros/PMG



Pág. 3

Guarulhos cria mais de 2,4 mil empregos no 1º trimestre

De acordo com os dados do Cadastro Geral de Empregados e Desempregados (Caged), do Ministério do Trabalho e Emprego (MTE), divulgados no último dia 17, em março deste ano foram gerados 765 novos empregos com carteira assinada na cidade, aumento de 0,22% em relação ao mês anterior. Na série ajustada, que

Foto: Márcio Lino/PMG

incorpora as informações declaradas fora do prazo, o primeiro trimestre de 2014 acumulou saldo de 2.424 (crescimento de 0,71% na comparação a igual período de 2013), o que totaliza a criação de 13.263 postos de trabalho nos últimos 12 meses e amplia a expansão anual do emprego em Guarulhos a 4,02%. **Pág. 2**



Guarulhos reúne os melhores do País em arco e flecha neste sábado

Pág. 3

Você Sabia?

De 1980 a 1990, a população da cidade passou de 532.724 a 787.866 habitantes

Fórum da Pessoa com Deficiência realiza abertura neste sábado

Neste sábado (26), a partir das 8h30, será realizada a 1ª etapa do Fórum da Pessoa com Deficiência, com o tema "Acessibilidade: Direito de todos", no anfiteatro da Faculdade Anhanguera (rua do Rosário, 300). O objetivo da iniciativa é promover no município um amplo debate sobre as questões referentes à pessoa com deficiência, visando discutir as políticas públicas existentes. O Fórum ocorrerá em etapas, uma por mês, descentralizadas em quatro regiões do município.

Foto: José Luiz/PMG



Guarulhos registra mais de 2,4 mil empregos criados no 1º trimestre

ALTA DO EMPREGO FORMAL TEM SE SUSTENTADO E A CIDADE ACUMULA SALDO DE 13.263 POSTOS DE TRABALHOS NOS ÚLTIMOS 12 MESES

De acordo com os dados do Cadastro Geral de Empregados e Desempregados (Caged), do Ministério do Trabalho e Emprego (MTE), divulgados no último dia 17, em março foram gerados 765 novos empregos com carteira assinada em Guarulhos, crescimento de 0,22% em relação ao mês anterior. Na série ajustada, que incorpora as informações declaradas fora do prazo, o primeiro trimestre de 2014 acumulou saldo de 2.424 emprego - crescimento de 0,71% se comparado a igual período de 2013.

Ainda na série com ajustes, nos últimos 12 meses verificou-se a criação de 13.263 postos de trabalho, ou seja, alta de 4,02% no contingente de empregados celetistas de Guarulhos. O saldo de março foi resultado de 12.700 admissões e de 11.935 desligamentos. Os números mostram que, mais uma vez, o município ficou à frente do Estado (0,15) e da Grande São Paulo (0,09) na expansão de empregos.

Análise Setorial

Os dados mostram que o

Foto: Márcio Lino/PMG



Mais uma vez, o setor que mais abriu postos de trabalho com carteira assinada foi o de Serviços: 3.186 vagas no primeiro trimestre

setor de Serviços, com 1.247 postos de trabalho, manteve a liderança no ranking de empregos criados mensalmente.

Nos três primeiros meses do ano, o setor foi o responsável pela geração de 3.186 postos de trabalho. Nos últimos 12

meses, gerou 10.272 empregos formais diretos. Já o Comércio teve saldo negativo de 1.294 no primeiro trimestre de 2014,

mas é o segundo setor em número de empregos criados de abril de 2013 a março de 2014, com saldo de 2.882.

Campanha de Vacinação contra a Gripe amplia público prioritário

Começa no próximo sábado, dia 26, a Campanha de Vacinação contra a Gripe. Neste ano, a campanha passou a contemplar crianças a partir de seis meses até completar cinco anos de idade. No ano passado, o público infantil beneficiado foi o com faixa etária entre seis meses até dois anos. No próximo sábado (26), Dia de Mobilização Nacional, todas as Unidades Básicas de Saúde (UBSs) irão funcionar das 8 às 17 horas, para imunizar os grupos prioritários.

A meta da Secretaria de Saúde é vacinar próximo de 278 mil pessoas que integram os grupos prioritários estipulados pelo Ministério da Saúde. A Campanha se estende até o próximo dia 9 e as doses podem ser encontradas em

todas as UBSs, que funcionam de segunda a sexta-feira, em sua maioria das 8 às 17 horas.

Além das crianças, deverão ser imunizadas as pessoas com 60 anos ou mais; grávidas em qualquer período da gestação; puérperas (mulheres no período até 45 dias após o parto, mediante a apresentação de cartão da gestante, documento do hospital ou certidão de nascimento do filho); indígenas; portadores de doenças crônicas com prescrição ou receita médica; e população privada de liberdade. Os profissionais de saúde que prestam assistência a pacientes com infecções respiratórias serão vacinados no próprio local de trabalho.

A vacinação desses grupos prioritários, que ocorre

Foto: Jair Malavazi/PMG



Campanha começa no sábado (26), em todas as Unidades Básicas de Saúde; nesse dia, as UBSs funcionarão das 8 às 17h

anualmente, é fundamental para prevenir a gripe e as suas complicações, além de diminuir as internações hospitalares, a mortalidade evitável e os gastos com medicamentos para tratamento de infecções secundárias. As

complicações da infecção pelo vírus influenza são mais comuns entre as pessoas de maior vulnerabilidade.

Prevenção a câncer de boca

Durante a vacinação, também se realiza a campanha de prevenção do câncer bucal,

que mobiliza os cirurgiões dentistas das UBSs. A previsão é de examinar cerca de 30 mil pessoas e encaminhar os casos suspeitos aos Centros de Especialidades Odontológicas da cidade, com agendamento de consulta.

Economia de água abate conta de 30% dos usuários

DE 15 DE MARÇO A 15 DE ABRIL ÚLTIMO FORAM ECONOMIZADOS 22 MILHÕES DE LITROS DE ÁGUA POR DIA

De acordo com levantamento do Serviço Autônomo de Água e Esgoto (Saae), o volume de água economizado na cidade entre 15 de março e 15 de abril foi de 13,74%, o equivalente a 661 mil m³ de água/mês (ou 661 milhões de litros); ou seja, foram economizados cerca de 22 milhões de litros por dia. Esse volume representa a produção da Estação de Tratamento de Água (ETA) Cabuçu, operada pelo Saae, e abastece cerca de 90 mil moradores das regiões Cabuçu e Parque Continental.

Considerando as categorias residencial, industrial, comercial e órgãos públicos, aproximadamente 30% dos usuários atingiram as metas e obtiveram descontos. No mesmo período, o Saae deixou de faturar R\$ 1.674.000,00.

Em 5 de fevereiro, o Saae anunciou a concessão de desconto de 30% nas contas de quem reduzisse o consumo de água em 20%, e de 10% para quem reduzisse em 10%, em comparação à média mensal no período compreendido entre fevereiro de 2013 e janeiro

Foto: Fabio Nunes Teixeira/PMG



Saae considera positivo o resultado da campanha, pois a cidade economizou, apesar de conviver com déficit de 500 litros d'água por segundo

de 2014; é possível verificar a meta na própria conta de água. O incentivo à economia de água, valerá para as faturas que chegarão aos consumidores até setembro deste ano.

Participação

Na categoria residencial, 30% dos usuários atingiram a meta para desconto, sendo que 21% reduziram o consumo em 20% e 9% reduziram em 10%. Na industrial, 34% alcançaram a meta (26% reduziram o consumo em 20% e 8% reduziram em 10%); na comercial, 32% atingiram a meta (27% dos usuários

reduziram o consumo de água em 20% e 5% em 10%); e 34% dos órgãos públicos atingiram a meta (26% reduziram o consumo de água em 20% e 8% em 10%).

O Saae avalia como positivo o resultado da campanha, tendo em vista todo esforço da população, que já economizava e passou a economizar ainda mais.

Guarulhos tem 1,3 milhão de moradores e está localizada numa região de rios com pouca água. Por isso tem de comprar por atacado 87% de sua água da Companhia de Saneamen-

to Básico do Estado de São Paulo (Sabesp), por meio dos Sistemas Cantareira (62%) e Alto Tietê (25%); os outros 13% equivalem à produção própria do município. Para abastecer toda a população, a cidade precisaria receber 4,5 mil litros de água por segundo.

Antes do racionamento imposto pela Sabesp, a cidade tinha disponível para distribuição 4 mil litros por segundo; ou seja, já havia um déficit de 500 litros por segundo. Agora, só tem disponível para distribuição 3,6 mil litros de água por segundo.

Breves

Projeto Tear ganha prêmio

Criado em 2003 para promover a inclusão social de pessoas em situação de sofrimento psíquico por meio do trabalho, o projeto Tear, um serviço que integra a rede de atenção psicossocial da Secretaria de Saúde, foi homenageado com o selo Empresa Parceira da Formação Profissional.

A solenidade de premiação foi realizada na tarde desta quinta-feira (24), no auditório da Secretaria de Educação, que fica na rua Claudino Barbosa, 313, no Macedo.

Copa Guarulhos de Arco e Flecha

A cidade recebe amanhã (26) a 1ª Copa Guarulhos de Arco e Flecha - 3º Round Olímpico, que será disputada das 8 às 16h, no Estádio Arnaldo José Celeste (rua Domingos Fanganiello, 317 - Ponte Grande), e tem entrada livre.

Realizada pela Federação Paulista da modalidade, com apoio da Prefeitura, o torneio reunirá cerca de 80 atletas de alto rendimento, como o recorde brasileiro Marcelo Roriz, entre outros atletas de ponta.

Prefeitura Informa

Cuide bem das nossas crianças

Destine parte do seu Imposto de Renda para o FUMCAD





O FUMCAD, Fundo Municipal dos Direitos da Criança e do Adolescente, beneficia projetos sociais voltados para crianças e adolescentes. Doações são bem-vindas, mas também é possível apoiar os projetos sem colocar a mão no bolso, só na consciência. Pessoas físicas podem destinar até 6% do seu Imposto de Renda para o FUMCAD. Já as empresas que destinarem 1% do imposto receberão o certificado "Selo Social - Empresa que Apoiá". Informe-se, divulgue, apoie você também.

Saiba mais: www.guarulhos.sp.gov.br

CURTA 

GUARULHOSTEMPMG



1º DE MAIO

A GRANDE FESTA DO TRABALHADOR

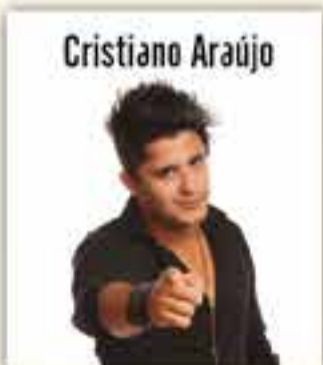


Shows com:
Michel Teló
Paula Fernandes

ENTRADA FRANCA

Dia 1º de maio
A partir das 13h

Av. Joaquina de Jesus - Taboão



E muito mais!

